



En exécution de la Directive 89/686/CEE du 21 décembre 1989, concernant le rapprochement des législations des états membres relatives aux équipements de protection individuelle et des décrets n°92-765, 766 et 768 du 29 juillet 1992 portant transposition de cette directive en droit français, In application of the Directive ref. 89/686/EEC of the 21st of December 1989, concerning the alignment of member state legislation relating to personal protective equipment and the decrees n° 92-765, 766 and 768 of 29th of July 1992 concerning the transposition of this Directive into French law,

CTC

4, rue Hermann Frenkel - 69367 Cedex 07 - France
Tel +33 (0)4 72 76 10 10 - Fax +33 (0)4 72 72 76 10 00 - E-Mail : ctclyon@ctcgroupe.com - www.ctc.fr
Comité Professionnel de Développement Cuir Chaussure Maroquinerie - Loi 78-654 du 22.06.1978 - Siret 77564972600160 - Code NAF 9412Z - TVA FR 88775649726

habilité par arrêté du Ministère du Travail, de l'Emploi et de la Santé en date du 20 décembre 2010,
authorized by decrees of the Ministry of Work, Employment and Professional Training of the December 20th, 2010,

identifié sous le numéro 0075, publié par JOUE, attribue :
identified by the number 0075, published by JOUE, delivers:

**L'ATTESTATION D'EXAMEN CE DE TYPE
EC-TYPE EXAMINATION CERTIFICATE
0075/1344/161/07/13/0626**

Au modèle d'équipement de protection individuelle suivant :
to the following model of personal protective equipment:

* Référence du modèle : EASY GRIP

Reference of model :

* Codes article : EGB / EGN

Article codes :

* Fabricant :

Manufacturer :

TIGER GRIP

120, rue Fornier - 31700 BEAUZELLE

France

La description du modèle, les références des règles techniques vérifiées dans le cadre de l'examen CE de type ainsi que les marquages apposés sont précisés en pages suivantes de cette attestation.

Description of the safety footwear model, reference of essential requirements or technical rules verified in the context of the CE type approval examination, information indicated on the product, are detailed on following pages of this certificate.

Fait à Lyon le 08 juillet 2013
Drawn up in Lyon, on July 08th, 2013
Révision 01 du 02 octobre 2015
Update 01, from October 02nd, 2015

Etablie par Lionel GAUDILLERE
Issued by



NOTE : Toute modification apportée au matériel neuf, objet de la présente attestation d'examen CE de type doit être portée à la connaissance de l'organisme habilité en application de l'article R 4313-38 du Code du Travail ainsi que toute modification des informations contenues dans le dossier technique sur la base duquel l'attestation CE de type a été délivrée (changement de lieu, changement de raison sociale du fabricant, retrait de certificat d'assurance qualité...).

Nota : Any modification to new items of the personal protective equipment object of this CE type examination certificate or any modification of the information contained in the manufacturer technical file which served for the deliverance of the CE type approval certificate (change of address, change of company status) should be brought to the attention of the notified body in accordance with law n° R. 4313-38 of the French Code of Work.

1. DESCRIPTION DU MODELE

DESCRIPTION OF MODEL

Suivant l'indice du dossier technique : 02

According to the technical file index :

Référence : EASY GRIP

Reference :

Codes article : EGB / EGN

Article codes :

Modèle de base

Basic model

En date de : Septembre 2015

Dated : September 2015

Description visuelle du modèle :

Visual description :

Sur-chaussure caoutchouc antidérapante

Slip resistant rubber over-shoe

Vue générale :

General view :



Vue de la semelle :

Outsole view :



Référence du moule :

Reference of the mould :

MMG1.13

Gamme de pointure :

Range of sizes :

S (34-36) / M (37-40) / L (41-44) - XL (45-48)

Description du mode de fabrication :

Manufacturing process :

Fabrication en une seule pièce obtenue par compression de caoutchouc vulcanisé
 Fabrication in a single piece obtained by vulcanized rubber compression

**Matière :**

Material :

	Description du composant Description of the component	
	Matière Material	Couleur Color
TIGE UPPER	Caoutchouc Rubber	Noir / Blanc Black / White
HAUT DE TIGE COLLAR	Caoutchouc Rubber	Noir / Blanc Black / White
SEMELLE OUTSOLE	Caoutchouc Rubber	Noir / Blanc Black / White

2. DOMAINE DE PROTECTION**PROTECTION SCOPE**

La conformité aux exigences essentielles de la Directive 89/686/EEC a été vérifiée à "dires d'expert" en s'appuyant sur les référentiels suivants :

Compliance with the essential requirements of the Directive 89/686/EEC has been verified by "expert statement" and by using following technical rules :

- * Certaines exigences de la norme EN ISO 20347 : 2012
Some requirements of standard EN ISO 20347 : 2012

Exigence relative à la résistance au glissement sur carreaux céramiques recouverts d'une solution de Sodium Lauryl Sulfate et sur sol acier avec lubrifiant glycérol (SRC).
Requirement concerning the value of the coefficient of friction of ceramic tiles floor with detergent solution and steel floor with glycerol (SRC).

Résistance à l'abrasion et à la déchirure semelle de marche
Abrasion resistance and tear strength outsole

Résistance à la traction et à la flexion tige
Tensile resistance and flexing upper


Résistance aux hydrocarbures semelle de marche
Resistance to fuel of outsole

- * A la date de cette attestation le produit est conforme à l'annexe XVII du règlement européen REACH (552/2009/CE et révisions associées).

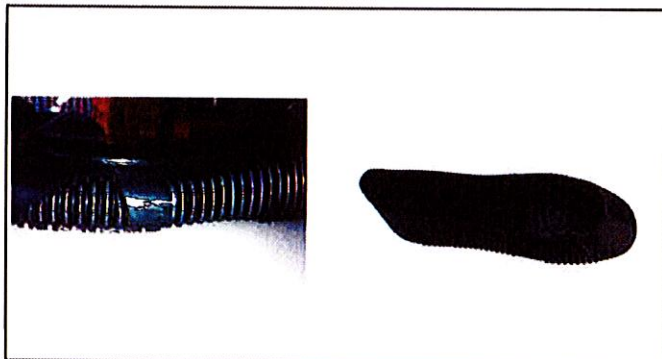
At the date of certificate, the product is in compliance with Annex XVII of European REACH regulation (552/2009/EC and associated revisions).

3. MARQUAGE MARKING

Chaque sur-chaussure est clairement marquée avec les informations suivantes :
Each one-shoe is clearly marked with the following informations :

- *  Marquage
Marking
- * Reference du produit : EASY GRIP (sur sachet individuel)
Reference of product : (on individuel bag)
- * Codes article : EGB pour coloris blanc et EGN pour coloris noir
Article codes : EGB for white color and EGN for black color
- * Taille
Size
- * Logo du responsable de mise sur le marché TIGER GRIP sur semelle
Logo of the authorized representative on outsole
- * Année de fabrication et trimestre sur sachet individuel
Year of fabrication and quarter on individual bag

Exemple de marquage :
Marking example :



Références des rapports d'essais utilisés pour vérifier la conformité avec les exigences des règles techniques :

References of test reports performed in order to verify the compliance with the requirements of the technical rules :

Laboratoire Laboratory	Références References
---------------------------	--------------------------

CTC	1302-2978/1
CTC	1302-2976/1
CTC	1302-1907/1
CTC	1302-2978/1
CTC	1304-5719/1

CTC	L150711121_1
CTC	L150812836_1